

Pausenhofregeln

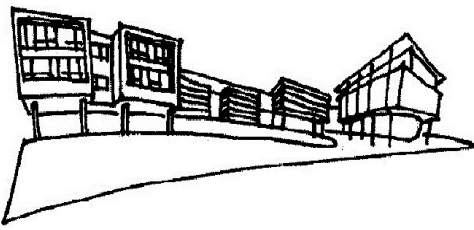
Hans-Reinhardt Schule

1. Schaukeln

- **Schaukeln im Stehen ist erlaubt**
- **Brettschaukeln:**
 - Die Ketten dürfen nicht gedreht werden
 - Die Schaukeln dürfen nicht über den Balken geworfen werden
- **Nestschaukel:**
 - Grundsätzlich dürfen alle Schülerinnen und Schüler die Nestschaukel benutzen
 - SMB Schülerinnen und Schüler haben Vorrang
 - Die Schaukel darf nicht zweckentfremdet werden
 - Benutzung von max. 4 (kleinen) Schülerinnen/Schülern
- **Runde Brettschaukel:**
 - Benutzung von max. 2 Schülerinnen/ Schülern

2. Fußballregeln

- **Fair Play**
(Miteinander spielen)
- **Die „größeren/ kräftigeren“ Fußballer spielen auf dem Bolzplatz,**
ggf. weichen die „kleinen“ Spieler in die Turnhalle aus.
- **Es wird nur mit Plastikbällen gespielt**
- **Über den Zaun geflogene Bälle dürfen nur nach Erlaubnis und in Begleitung von Lehrerin/ Lehrer/ Mitarbeitern geholt werden**



3. Allgemeine Regeln

- Sandkastenspielzeug wird nur im Bereich Rutsche/ Sandkasten benutzt
- Die Tischtennisplatte wird nur zum Tischtennis spielen benutzt
- Die Pause findet auf dem Schulhof statt. Der Kicker darf benutzt werden
- Vor dem Betreten des Schulgebäudes melden sich Schülerinnen/ Schüler ab

4. Aufsicht

- **Keine Klasse geht ohne Lehrkraft auf den Schulhof** (oder trifft klare Absprachen mit Kolleginnen/ Kollegen)
- **An folgenden Orten ist Aufsicht notwendig:**
 - Schaukeln 1-2 Aufsichtspersonen
 - Fußballplatz/ Tor zum Waldweg/ Schulhoftür Ergotherapie
 - Kletterwand/ Schulhoftür
 - Rutsche
 - Rollstuhlschaukel